

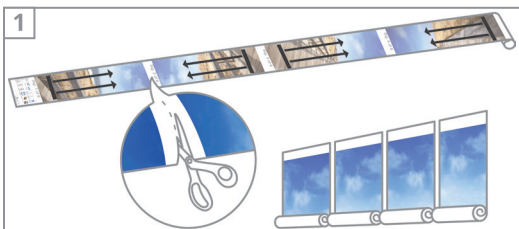
# Montageanleitung Vliestapete

## INFOS

- Hilfsmittel** Schere, Bleistift, Wasserwaage, Lineal, Kleisterrolle / Pinsel, Eimer, Schwamm, Tapezierrolle, Cuttermesser
- Tapetengrund**
- > Deine Wand ist gut geeignet, wenn sie sauber und frei von Fetten, Ölen, Unebenheiten und Tapetenresten ist.
  - > Bei frisch gestrichenen Wänden solltest Du noch 3 Wochen mit dem Tapezieren warten.
  - > Bei Wänden mit starken Farbkontrasten empfehlen wir einen weiß pigmentierten Voranstrich mit Tapetengrund.
- Hinweise**
- > Vliestapeten müssen nicht vorher einweichen, der Kleister kann direkt an die Wand gebracht werden.
  - > Vermeide starkes Heizen und Zugluft.
  - > Keine Angst vor schiefen Decken: die überstehenden Enden werden zum Schluss in einem Zuge abgeschnitten (Schritt 8).

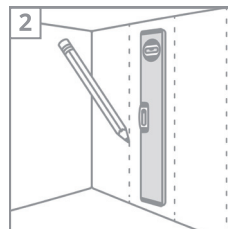


## MONTAGE

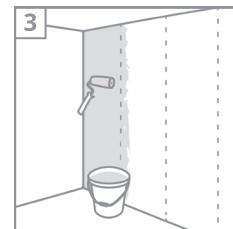


**1** Schicke Tapete! Gute Wahl. :) Jetzt noch den perfekten Platz finden, Ärmel hochkrempeln und los geht's: Schneide die einzelnen Bahnen an den Schnittmarken zu.

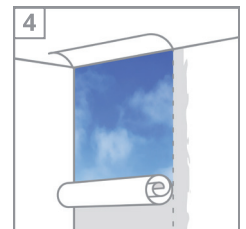
Lege die Einzelteile in der richtigen Reihenfolge nebeneinander. Jedes zweite Bild steht auf Kopf und muss gedreht werden. Vermeide ab jetzt Zugluft und arbeite bei Zimmertemperatur.



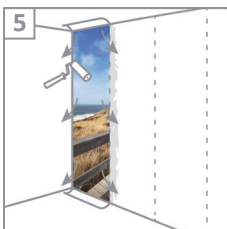
**2** Deine Wand ist fürs Tapezieren geeignet, wenn sie sauber und frei von Unebenheiten, Fetten, Ölen und Tapetenresten ist. Zieh Dir am besten senkrechte Hilfslinien, dann wird es genauer.



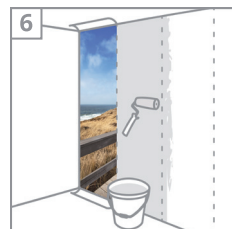
**3** Der Tapetenkleister wird mit kaltem Wasser angerührt und quillt 30 min. Verstreiche den Kleister gleichmäßig und dünn auf der Wand bis über die Kante der Hilfslinie hinaus.



**4** Los geht's mit dem Verkleben. Richte nun die erste Bahn an der Hilfslinie aus.



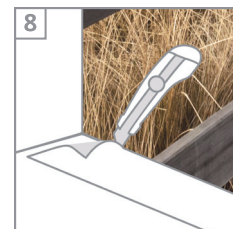
**5** Streiche jede Bahn von der Mitte aus zu den Seiten von oben nach unten glatt. Besonders gut funktioniert es mit einem Tapezierroller.



**6** Bevor Du die nächsten Bahnen anbringst, streichst Du erneut den Kleister gleichmäßig bis über die Kante der Hilfslinien auf die Wand.



**7** Richte die nächsten Bahnen passgenau und nicht überlappend aus. Herausgelaufenen Kleister wischst Du fix mit einem feuchten Schwamm weg.



**8** Nach dem Tapezieren schneidest Du die überstehenden Enden mit einer scharfen Klinge ab.



**9** Geschafft! Jetzt sollte Dein neues Kunstwerk in Ruhe bei Zimmertemperatur trocknen.