

MONTAGEANLEITUNG FOTOTAPETE

INSTALLATION INSTRUCTION PHOTO WALL MURAL

selbstklebend / adhesive

4-farbig bedruckt
4-colour print

reißfeste Spezialfolie
tear-resistant special foil



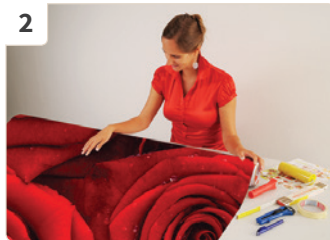
In wenigen Schritten bringst Du Deine neue FotoTapete an - **am besten zu zweit**. Umständliches Arbeiten mit Tapetenkleister war gestern! Unsere selbstklebenden Fototapeten sind zudem **rückstandsfrei ablösbar**.

The mounting of your Photo Wall Mural will be successful in a few steps - **ask a friend for help**. Inconvenient working is over! Moreover our adhesive Photo Wall Murals are **removable without residue**.



1
Bereite als erstes die Wand vor. Der Untergrund sollte sauber, glatt und frei von Unebenheiten, Fetten, Ölfarben sowie Tapetenresten sein.

First, prepare your wall. It should be clean, flat, smooth and free from greater unevenness, oil-based paint, wallpaper residues, latex and silicone.



2
Rolle die Tapetenbahn auf einer ebenen Fläche aus, damit sie sich entrollen kann.

Unwrap all the parts of your wall mural and put it on a flat surface so it can straighten out.



3
Miss die Wand aus und zeichne die Position der ersten Bahn an.

Measure the wall and mark a position for the 1st strip.



4
Beginnen mit dem Verkleben der ersten Bahn. Arbeite Stück für Stück, indem Du das Trägerpapier langsam nach unten abziehst.

Slowly attach the first part of the wallpaper, work from top to bottom, strip by strip.



5
Streiche jede Bahn von oben nach unten glatt, so dass die Luft von der Mitte zu den Seiten entweichen kann.

Flatten each strip from the upper to the lower side while pressing out the air between the wallpaper and your wall to the sides.



6
Die Tapetenbahnen werden auf Stoß geklebt.

The strips have to be mounted edge to edge.



7
Alle Tapetenbahnen mit Hilfe der Tapezierrolle gut festrollen.

Press on all strips with the help of the press on roller.



8
Überstehende Ränder vorsichtig mit einem Cuttermesser abschneiden, fertig!

Carefully cut out the overlaying edges with a cutter, finished!