

MONTAGEANLEITUNG WANDTATTOO

INSTALLATION INSTRUCTION WALL DECAL

einfarbige & mehrfarbige Wandtattoos / single- and multi-coloured Wall Decals

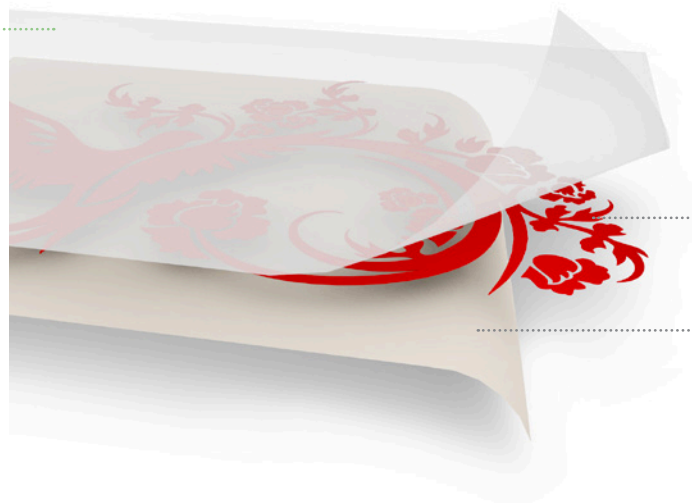
***transparente Transferfolie**
***transparent transfer foil**

***ACHTUNG!**

Kompakte Wandtattoo-Motive werden ohne Transferfolie ausgeliefert und können direkt vom Trägerpapier abgezogen und an die Wand geklebt werden.

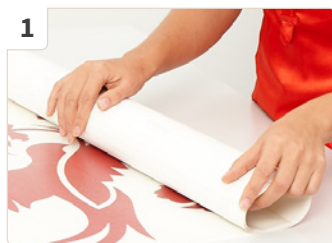
***ATTENTION!**

The compact Wall Decals are delivered without the transfer foil and can therefore be pulled off the support paper and stuck directly to the wall.



Wandtattoo:
selbstklebende Spezialfolie
Wall Decal:
special adhesive foil

weißes Trägerpapier
white support paper



1 Rollen Sie das Wandtattoo auf einem stabilen Untergrund aus.

Roll out the Wall Decal on a solid surface.



2 Streichen Sie mit der Rakel die Transferfolie* fest an das Motiv. Drehen Sie dann das Motiv um und rakeln nochmals auf dem Trägerpapier.

With use of the squeegee coat the transfer foil* on the motive firmly. Then turn it around and coat again on the support paper.



3 Ziehen Sie das Trägerpapier langsam und vorsichtig in einem spitzen Winkel von der Transferfolie* ab.

Pull the support paper off of the transfer foil* carefully in a pointed angle.



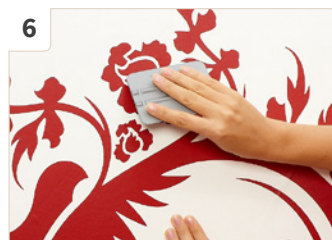
4 Achten Sie darauf, dass das gesamte Motiv an der Transferfolie* haftet - ggf. rakeln Sie nochmals nach.

Please pay attention that the whole motive sticks to the transfer foil*. If necessary coat it another time.



5 Positionieren Sie das Wandtattoo und drücken Sie die Ecken der Transferfolie* an die Wand. (inkl. transparenter Transferfolie)

Position the Wall Decal on your wall and press the corners of the transfer foil* onto the wall (including the transparent transfer foil).



6 Rakeln Sie das Wandtattoo vorsichtig von der Mitte nach außen an die Wand.

Apply the product by squeegee and coat it carefully from the center outwards.



7 Ziehen Sie die ganze Transferfolie* in einem spitzen Winkel von dem Wandtattoo ab.

Pull the whole transfer foil* off of the Wall Decal in a pointed angle.



8 Sollte ein Detail an der Transferfolie* kleben bleiben, rakeln Sie es mit der Folie vorsichtig zurück an die Wand.

In case one piece sticks to the transfer foil* please try to coat it another time on the wall with the help of the foil and squeegee.