

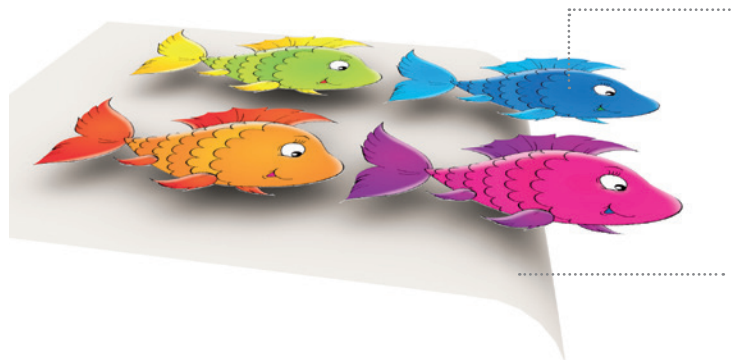
# MONTAGEANLEITUNG FENSTERSTICKER

## INSTALLATION INSTRUCTION WINDOW STICKER

ein- und mehrteilig / single- and multipart

Wir empfehlen, die Fensterstickerfolie **nur auf Glasflächen** zu verkleben. Unsere Folien sind jederzeit **rückstandsfrei ablösbar**.

We advise to stick the Window Picture **only on glass surfaces**. Our Window Pictures are always **removable without residue**.



**Fenstersticker:  
selbstklebende Spezialfolie**

**Window Picture:  
adhesive special foil**

**weißes Trägerpapier  
white support paper**



Leg alle Hilfsmittel bereit.

Preposition all tools and aids needed.



Reinige das Fenster mit klarem Wasser. Vorsicht: Keine Reinigungsmittel verwenden! Dies beeinträchtigt die Klebeeigenschaften der Folie.

Clean your window with clear water. Be careful: Do not use any detergents, for this may impair the foil adhesion.



Ziehe das Motiv vom weißen Trägerpapier ab.

Remove the motive from the support paper.



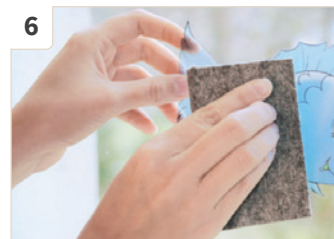
Befeuchte das Fenster großzügig und positioniere den Fenstersticker an der Glasscheibe.

Moisten your window generously and position your motive.



Falls Dein Motiv aus mehreren Teilen besteht, bring diese ebenfalls am Fenster an.

In case you bought a multipart Window Picture, position all parts on your window.



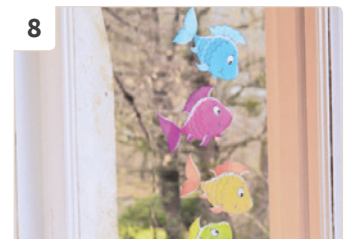
Rakel das Motiv vorsichtig am Fenster fest, so dass Wasser und Luft zu den Seiten entweichen können.

Apply the product with the squeegee and coat it carefully from the center outwards while pressing out the air and water to the sides.



Du kannst Deinen Fenstersticker nun trocken tupfen.

Dab your motive dry.



Dein Fenstersticker ist nun fertig angebracht.

Now your window is newly decorated.